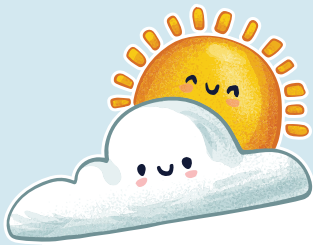


ชวนสำรวจท้องฟ้า กลางวัน-กลางคืน ต่างกันอย่างไร?



กลางวัน

 มองเห็นดวงอาทิตย์

 ท้องฟ้าสว่างสดใส

 อากาศอบอุ่น

 มองไม่เห็นดวงดาว



กลางคืน

 มองเห็นดวงจันทร์

 ท้องฟ้ามืดสนิท

 อากาศเย็นลง

 มองเห็นดวงดาว



ได้รับ
อภัย.แล้ว



อ้างอิงความรู้จากหนังสือเรียนรายวิชาพื้นฐาน วิทยาศาสตร์และเทคโนโลยี ป.1