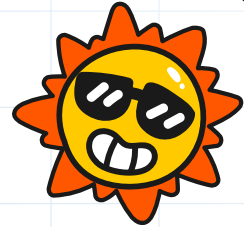
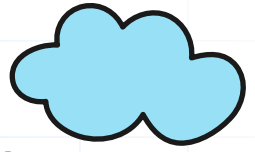
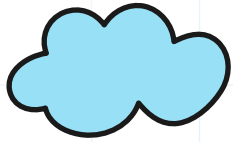


# สถานะของสสาร

## ของเหลว-ของแข็ง



### สถานะของแข็ง ;

มีรูปร่างและปริมาตรคงที่

มีมวลลักษณะแข็ง สามารถสัมผัสได้



รูปร่าง เปลี่ยนแปลง ตามภาชนะที่บรรจุ

ผิวหน้าของของเหลว จะรักษาระดับตาม แนวราบเสมอ

### สถานะของเหลว!

ปริมาตรคงที่ มีอนุภาค อยู่ห่างกันมากกว่าของแข็ง

ฉบับ  
อัญ.



49.-

หนังสือเรียน รายวิชาพื้นฐาน  
วิทยาศาสตร์และเทคโนโลยี ป.4 เล่ม 2

